

LIVE JAPAN メディアガイド

2021.01



日本最大級の 訪日外国人向け観光情報サービス

LIVE JAPAN PERFECT GUIDE

対応エリア

4 エリア
東京・北海道
関西・東北

対応言語

最大 8 言語
英語・繁体字・簡体字
韓国語・日本語・タイ語
マレーシア語
インドネシア語

ユーザー数

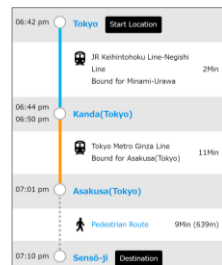
約 480 万
UU/月

*他訪日メディアとの比較（月間UU）：A社330万、B社180万、C社150万
**展開エリア・対応言語・ユーザー数：2020年1月時点の数値

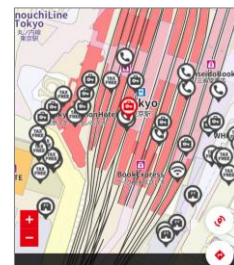
観光情報『ワンストップガイドサービス』

訪日外国人の域内消費拡大と向き合い、旅ナカで必要な情報・機能を拡充しています

不安・不便さを払拭する便利情報



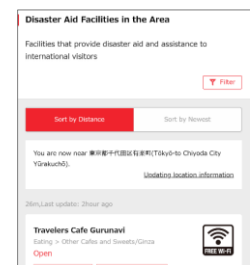
ルート案内



便利マップ

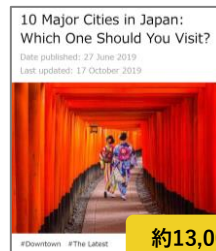


災害情報



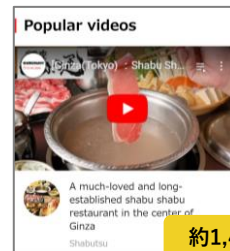
災害時の便利情報

旅をより豊かにするコンテンツ



約13,000本

記事



約1,400本

動画



予約機能

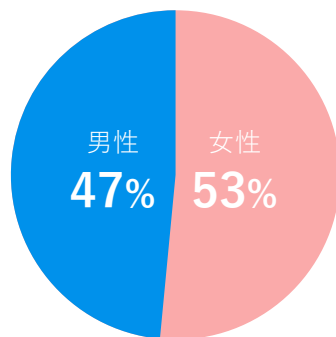


約8,000件

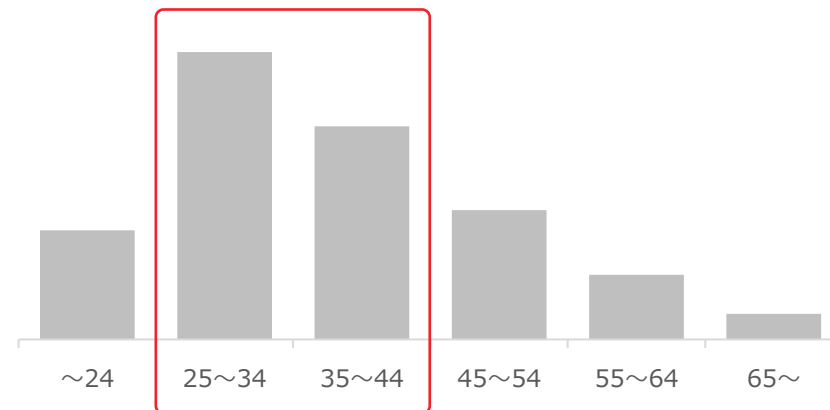
店舗・施設情報

※2020年1月時点

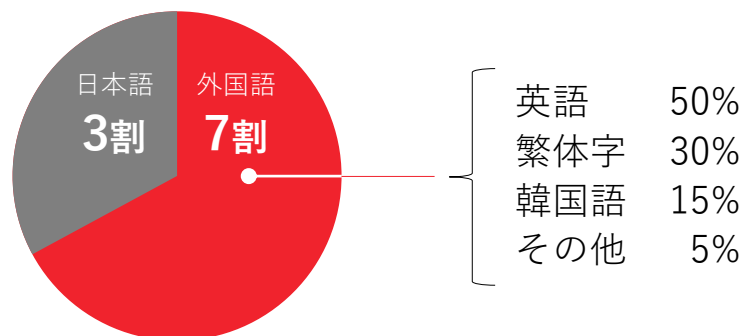
男女比率はほぼ半々



ボリュームゾーンは 25～44歳

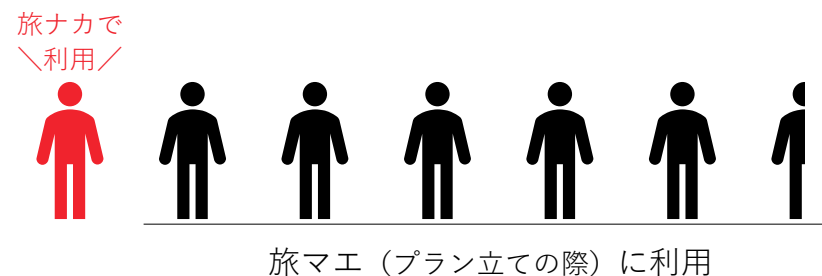


利用者の7割が外国人



外国人利用者 6.5人に1人が旅ナカで利用

旅ナカ (15%) 旅マエ (85%)



※2020年1月時点

2016年のLIVE JAPANサービススタート時より、
サイトユーザー数・SNSファン数を伸ばし続けています

月間UU数



年間のべ **5,000万人**のユーザーに
利用されています

SNSファン数



1,401,867人



143,680人



18,067人



16,163人

その他

(Pinterest、Flipboard..etc)

131,171人

Facebook
エンゲージメント率
12.5%

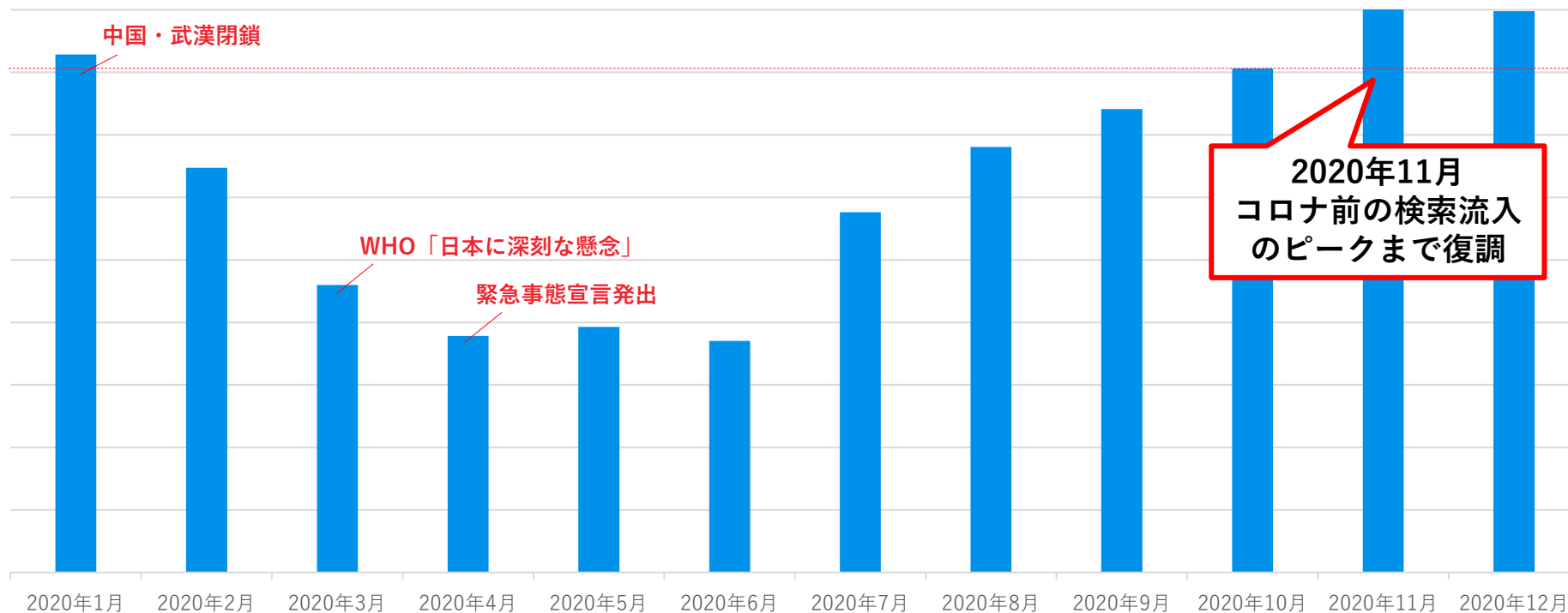
投稿したコンテンツに対する
クリック・いいね・拡散・
コメントなど

※2020年10月時点

SNSファンコミュニティ **170万人**に
最新記事をお届けしています

新型コロナウイルスの影響

新型コロナウイルスの影響で、外国語からの検索流入が一時的に減少。
依然訪日が叶わない状況の中、検索流入はコロナ前まで復調しています



LIVE JAPAN＝検索流入（SEO）強い

LIVE JAPANは観光に関するキーワード検索から多くのユーザーを獲得しています。
目的をもって検索する為、購買・行動意欲が高いユーザー属性と言えます。

SEOが強い

記事によるSEO強化による
サイトへのオーガニック流入の強化

SEO対策のノウハウを駆使し、
記事を育てることにより
Google検索結果後の上位表示を
実現しています。

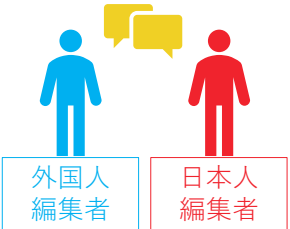


(例) google US
『Tokyo Outlet』
で検索
↓
表示**1位**
/ 9,200万件

コンテンツ制作体制

外国人と日本人がコンビを組んで
コンテンツを制作 & PDCA・随時更新

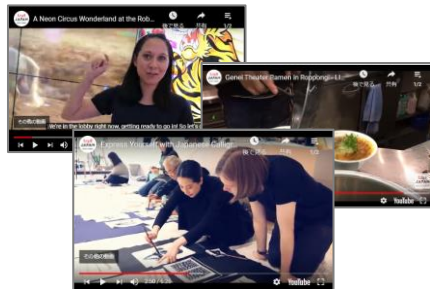
言語ごとに刺さる視点で
コンテンツを制作しています。
掲載後も常時アップデートを行い、
SEOに強い記事を育てています。



オリジナル動画

1,400本を超える
インバウンド向け動画制作・分析

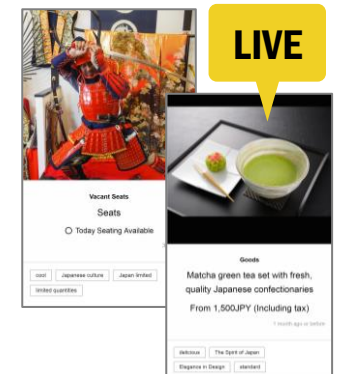
多岐にわたるジャンルの
動画制作実績に基づき、
魅力が伝わりやすい
動画を制作しています。



LIVE情報

掲載店舗・施設が自ら最新情報を
日本語での登録のみで多言語にて発信

日本語で項目を選択するだけで
5言語（英語・繁体字・簡体字・韓国語・日本語）で
リアルタイムに
外国人旅行者に有効な情報を
発信できるシステムです。



インバウンドPRのコンサルタントとして、総合的なソリューションをご提案します

メーカー/サービス業

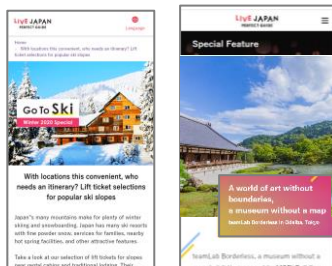
タイアップ記事

約1万本以上の制作実績で培ったノウハウで、ターゲット国の嗜好に沿ったタイアップ記事（多言語）を制作します。



特集ページの開設

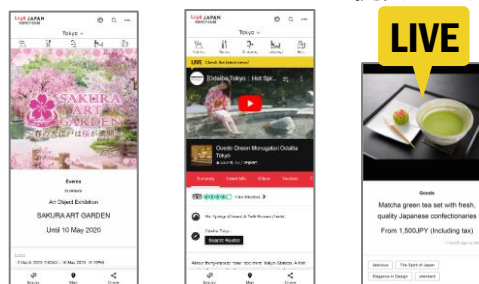
LIVE JAPANサイト内に、商品やサービスの魅力を多角的に伝える特集ページ（多言語）を設けます。



商業施設

5言語対応の施設ページを作成

施設の基本情報だけでなく、イベントやセール情報などを多言語でタイムリーに発信できるプラットフォームをご提供します。



動画による情報発信

約1,400本以上の制作実績を有するLIVE JAPANがノウハウを最大限に生かし、外国人に刺さる施設紹介動画を制作します。



地方自治体/観光DMO

地域の魅力・観光資源の発掘

元日本ミシュランタイヤ社長室長/広報部長・森田哲史氏が実際に地域を視察。外国人視点に立った地域の魅力に関する調査レポートを作成します。また、森田氏による解説・オリエンテーションの開催も可能です。



特別記事企画「ぶらりもりた」

森田氏視点で深掘りした地理的・歴史的背景を踏まえた、外国人が魅力を感じる地域のストーリーや観光資源を特別記事でご紹介します。



訪日リピーターも多い英語・繁体字・簡体字・韓国語ユーザーには
具体的な日本旅のアイデアや、効率的に日本を旅するヒントになるような記事が好まれています。

一方、インドネシア語・マレーシア語・タイ語など、今後訪日客の増加が見込まれる市場からは、
日本の基本情報・マナー等に関する記事がよく読まれているという傾向が見られます。

<p>英語</p> <p>大阪のクールなスポット8選</p>  	<p>繁体字</p> <p>日本にはなぜ自動販売機が多いのか？ プロに聞いた5つの理由</p>  	<p>簡体字</p> <p>北海道旅行の前に知っておきたい11のこと～ 観光プランの注意点や気候の特徴は？</p>  	<p>韓国語</p> <p>【新規オープン&話題の店を厳選】 東京の美味しいサンドイッチ店</p>  
<p>インドネシア語</p> <p>日本の四季</p>  	<p>マレーシア語</p> <p>日本の四季</p>  	<p>タイ語</p> <p>お箸の持ち方</p>  	<p>日本語</p> <p>京都の観光名所を「たった1日で効率的」にめぐるコツ</p>  

施設ページに『新型コロナウイルス感染症対策』情報を掲載しています

外国人が安心して施設を利用できるよう、
各施設が実施している

『新型コロナウイルス感染症対策』を
多言語で掲載しています

『新型コロナウイルス感染症対策』に
対応している施設の施設ページには
コロナ対策 ラベルが表示されます

- ・施設一覧ページから
『感染症の対策あり』の
施設を検索することも可能です
- ・対応言語：5言語
(英語/繁体字/簡体字/韓国語/日本語)

画像はイメージです。



その施設が行っている
『新型コロナウイルス感染症対策』が
イラスト付きで表示されます

新型コロナウイルス感染症対策



災害発生時には『災害情報一元化サイト』で
多言語で必要な情報へのアクセスを促します（8言語）



GPSの位置情報を活用
今いる場所周辺の

●自治体防災情報

●交通情報

(鉄道・新幹線 / 空港 / 航空会社 / バス)

その他 掲載情報

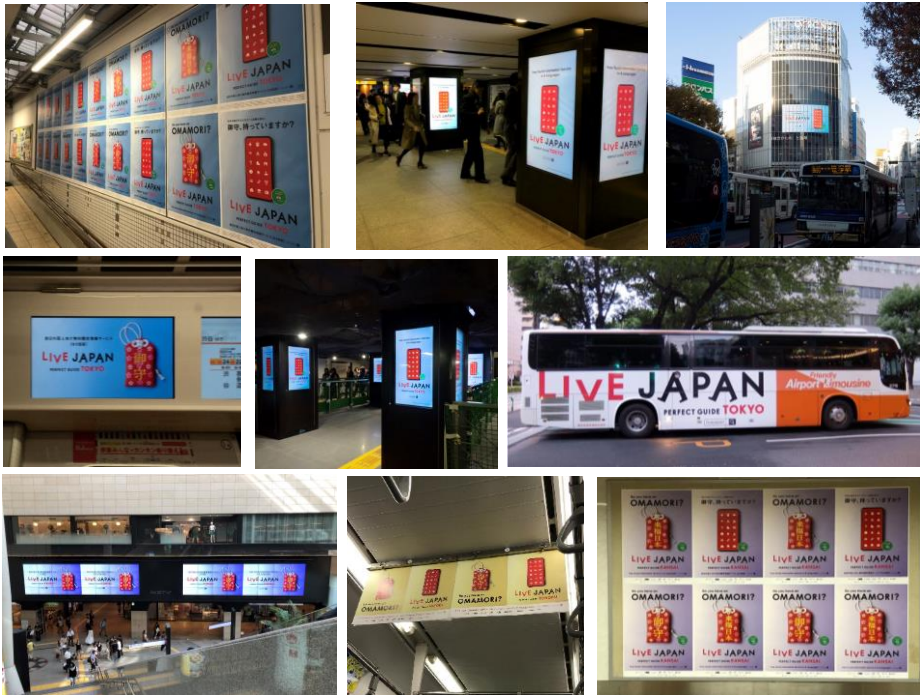
大使館・領事館
110番・119番
観光案内所
外国人受入病院
NHK WORLD

気象庁
00000JAPAN
Safety Tips
JNTOコールセンター
防災記事

より多くの外国人ユーザーにご利用いただくため、
オフライン・オンライン両軸でLIVE JAPANへの間口を広げています

オフライン

訪日外国人がよく訪れる交通機関や
観光地でのサービス告知



オンライン

30媒体以上の海外メディアと連携による
コンテンツの配信



英語圏

news360 handy Flipboard ee-Tab
SORANEWS24 Manga de Japan Stars Stripes

香港

YAHOO!雅虎香港 新浪香港 香港01

台湾

LINE YAHOO!奇摩 故説! 風傳媒 新浪台湾

中国

深良日本 微博

シンガポール

YAHOO!

韓国

Flipboard brunch DISCO QUE

タイ




LINE

その他

日本政府観光局 (JNTO) GO TOKYO SmartNews Gunosy

《各地域でコンソーシアムを組成》 参画社・団体からも公式情報を集約しています

LIVE JAPAN PERFECT GUIDE **TOKYO**
45社・団体



エヌ・ティ・ティ・ブロードバンドプラットフォーム

小田急電鉄
小田急バス
神奈川中央交通
関東バス
京王電鉄
京王電鉄バス
京成電鉄
京成バス
京浜急行電鉄
京浜急行バス
国際興業
相模鉄道
西武鉄道
西武バス
全日本空輸
高尾登山鉄道
立川バス
東急バス
東京海上日動火災保険
東急空港交通

東京国際空港ターミナル
東京都交通局
東京モノレール
東武鉄道
東武バス
成田国際空港
西東京バス
日本空港ビルデング
日本航空
はとバス
東日本旅客鉄道
ビックカメラ
御岳登山鉄道
三井不動産
三菱地所
ヤマト運輸
横浜高速鉄道
横浜市交通局
ワイヤ・アンド・ワイヤレス
JTB
Peach Aviation



LIVE JAPAN PERFECT GUIDE **HOKKAIDO**
12社・団体

新千歳空港ターミナルビルディング
全日本空輸／日本航空／北海道銀行／ぐるなび

札幌市／東京海上日動火災保険
日本旅行北海道／北都交通
北海道旅客鉄道／ワイヤ・アンド・ワイヤレス／AIR DO

LIVE JAPAN PERFECT GUIDE **KANSAI**
12社・団体

関西観光本部／大阪市高速電気軌道／南海電鉄
西日本旅客鉄道／阪急阪神ホールディングス／ぐるなび

京都市交通局／神戸市交通局／関西エアポート
全日本空輸／日本航空／Peach Aviation

LIVE JAPAN PERFECT GUIDE **TOHOKU**
9社・団体

東北観光推進機構／全日本空輸／東急／日本航空
東日本旅客鉄道／ぐるなび

国際興業／北都銀行／楽天

詳しい商品プランについてのお問合せは、
担当営業もしくは下記記載の**LIVE JAPAN事務局**へご連絡ください。

株式会社ぐるなび LIVE JAPAN事務局



info-livejapan@gnavi.co.jp